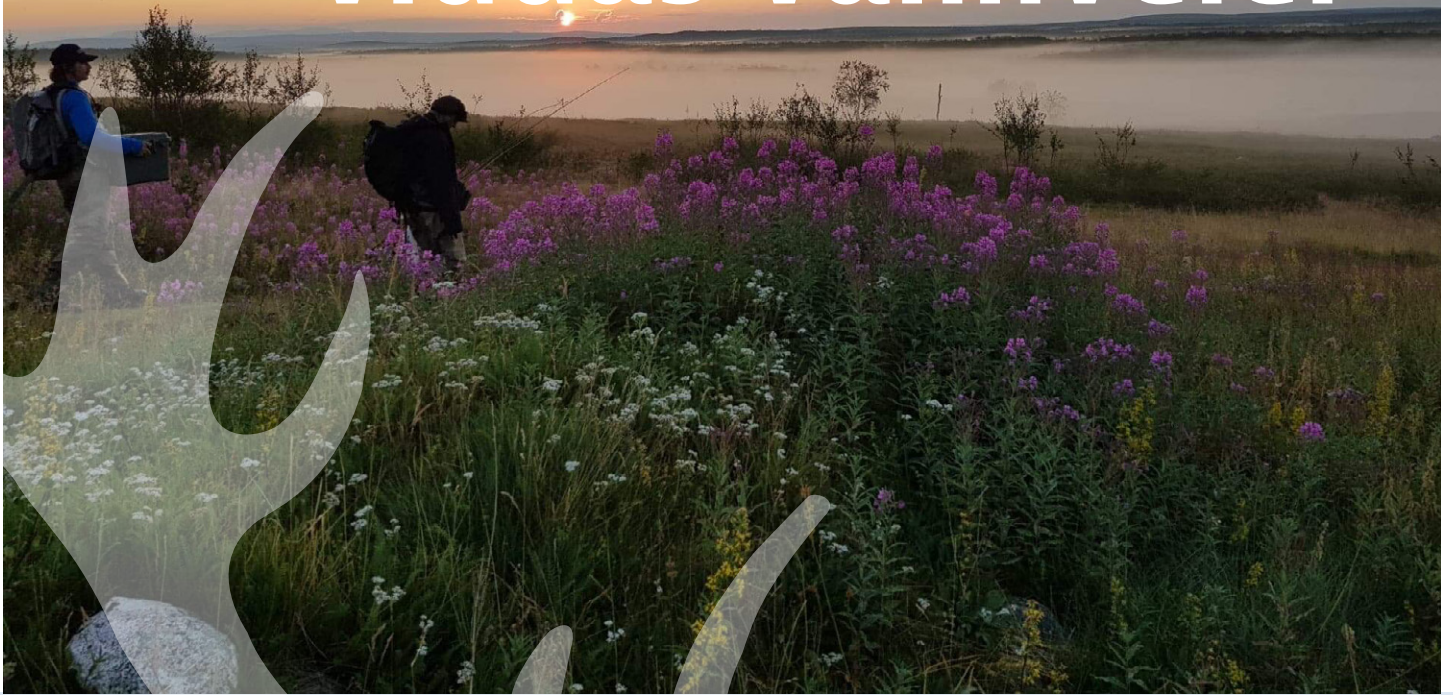


Med elvebåt og fiskestang på viddas vannveier



Den mektige Finnmarksvidda er gjennomstukket av mektige elver og innsjøer, men det krever høy lokalkunnskap å ta seg fram på den storslåtte vannveien fra nordvest til sørøst. På denne turen krysser vi vidda på samisk vis; med elvebåt, fiskestang, terrengbil og apostlenes hester. Og som eventyrlig og lommekjent guide, har vi MollešPiera, som er vokst opp på vidda og kjenner hver elvestein og sandbanke vi må forsere.





Opplevelsen

Gjestene hentes i Alta med bil og kjøres opp Stilladalen, til bredden av Joatkavann. Her går vi om bord i elvebåtene og setter kursten mot Joatka fjellstue. På veien blir det historiefortelling og stopp for å teste fiskeutstyret, deretter lunch på Joatka fjellstue. Herfra laster vi bagasjen i terrengbilen og går videre til fots i vakkert, åpent terreng, rundt 8 km. Etter ca 2 timer er vi ved Svanelva der vi går om bord i en ny elvebåt som tar oss over Finnmarks største innsjø, lešjavre. Her fisker vi både med stang og trekker garn. På den andre siden krysser vi en 350 meter lang landtunge fram til Johkamohki der en ny elvebåt tar oss nedover elva lešjohka til fjellstua Øvre Mollisjok. Herfra er det 200 meter til fots med bagasje før vi tar siste strekket med elvebåt til Nedre Mollisjok. Her blir det 3-retters middag, badstu og overnatting på Pieras egen fjellstue.

Neste dag reiser vi samme vei tilbake, men bevilger oss noen triivelige stopp. Det blir kaffe og vafler på Øvre Mollisjok, deretter en god rast i vår villmarksleir, Camp Heaven, på Midtholmen.

Nedre Mollisjok Fjellstue

E-post: piera@mollisjok.com

Telefon: +47 911 77 975

Web: www.mollisjok.com

Facebook: Nedre Mollisjok Fjellstue

Oppmøte: I Alta kl. 09.00. Retur Alta dag 2, ca kl. 19.00

Varighet: 2 dager

Tid: Primo juli - ultimo september

Pris: Kr. 4.900,- pr. person / 2 dager, 1 overnatting. Inkludert: bil- og båtskyss, måltider, guide

Antall: Min 3 pers – max 6 pers

Bekledning: Fjellstøvler, vann- og vindtett jakke og bukse, lue, votter, ullundertøy, ryggsekk

Nivå: Middels, må kunne gå opp til 2 timer i flatt terreng

Passer for: Voksne og evt aktive familier med større barn

